

Муниципальное казенное дошкольное образовательное учреждение
"Детский сад общеразвивающего вида с приоритетным осуществлением
деятельности по социально - личностному направлению развития детей
№29 "Золотой ключик" города Лесосибирска"
(МКДОУ "Детский сад №29"Золотой ключик")

ПАСПОРТ ЭКОЛОГИЧЕСКОЙ ТРОПЫ

Выполнил: воспитатель 1
квалификационной категории
Петрова Людмила Сергеевна

Содержание



1. Пояснительная записка.
2. Цель, задачи, основные характеристики экологической тропы.
3. Картошхемы тропинки с указанием изучаемых объектов: одна, более сложная схема — для педагогов (возможна для детей подготовительной группы) с обозначениями, вторая — простая — для детей.
4. Описание целевых ориентиров точек экологической тропы.
5. Фотографии объектов.
6. Фотографии хозяина некоторых точек на экологической тропе, созданных педагогами нашего детского сада совместно с детьми и родителями.



ПОЯСНИТЕЛЬНАЯ ЗАПИСКА

Влияние родной природы каждый из нас в большей или меньшей степени испытал на себе и знает, что она является источником первых конкретных знаний и тех радостных переживаний, которые часто запоминаются на всю жизнь.

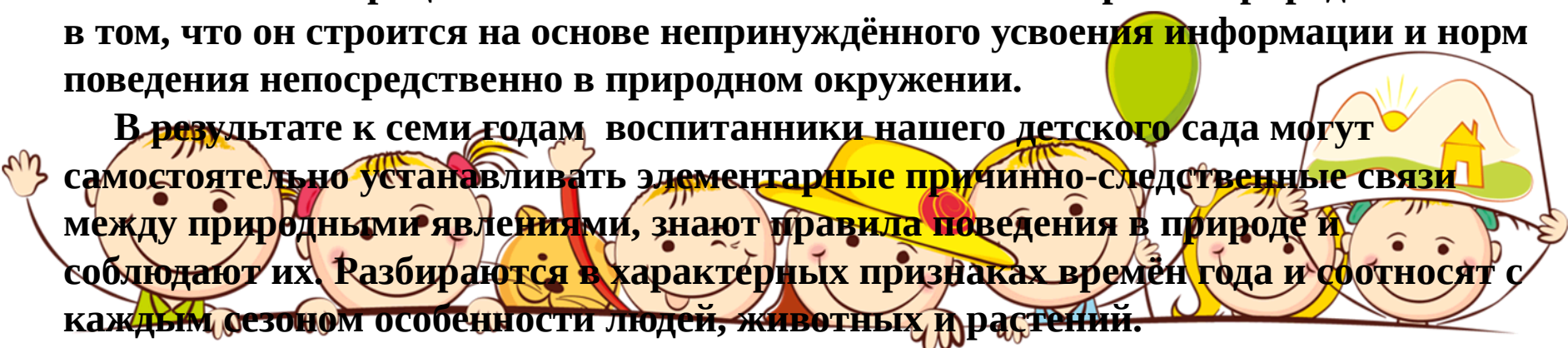
Дети всегда и везде в той или иной форме соприкасаются с природой. Яркие цветы, бабочки, жуки, птицы, движущиеся облака, падающие хлопья снега, ручейки, даже лужицы после летнего дождя – всё это привлекает внимание детей, радует их, даёт богатую пищу для их развития.

Приобретённое в детстве умение видеть и слышать природу такой, какая она есть в действительности, вызывает у детей глубокий интерес к ней, расширяет знания, способствует формированию характера и интересов.

Начиная с раннего дошкольного возраста педагоги приближают детей к природе через экологическую тропу, для того чтобы они правильно воспринимали явления природы.

Особенность процесса экологического воспитания на тропах природы состоит в том, что он строится на основе непринуждённого усвоения информации и норм поведения непосредственно в природном окружении.

В результате к семи годам воспитанники нашего детского сада могут самостоятельно устанавливать элементарные причинно-следственные связи между природными явлениями, знают правила поведения в природе и соблюдают их. Разбираются в характерных признаках времён года и соотносят с каждым сезоном особенности людей, животных и растений.



A vertical illustration on the left side of the page shows four children and a cat climbing a thin, dark pole. From top to bottom: a girl with blonde pigtails and a yellow headband; a boy with blonde hair and a red shirt; a girl with blonde hair and a green headband; and a boy with blonde hair. At the bottom, a yellow cat is also climbing the pole. The children are smiling and holding onto the pole with their hands.

ЦЕЛЬ:

Воспитание осознанного, этического отношения ребенка к природному окружению посредством тесного взаимодействия с ней.

ЗАДАЧИ:

- Учить детей дошкольного возраста воспринимать мир природы во всей его красоте и всём многообразии.
- Расширять кругозор детей через явления природы.
- Развивать творческий потенциал детей.
- Учить детей самих наблюдать и замечать явления природы, видеть прекрасное и удивительное в самых обычных живых объектах.
- Сохранять и укреплять здоровье детей.
- Развивать интерес к родному краю.
- Познакомить с разными объектами живой природы и показать их взаимосвязь с окружающим миром.
- Формировать чувства сопереживания всему живому, заботы и бережного отношения к природе.

ОСНОВНЫЕ ХАРАКТЕРИСТИКИ ЭКОЛОГИЧЕСКОЙ ТРОПЫ

Вид тропы: экологический.

Местонахождение: МКДОУ «Детский сад №29 «Золотой ключик» г. Лесосибирск


Год закладки: 2015 г.

Режим пользования: круглогодичный.

Назначение экологической тропы: проведение исследовательской, игровой, непосредственной, образовательной, театрализованной и др. видов деятельности в разные времена года,.

Структура: Экологическая тропа МКДОУ «Детский сад №29 «Золотой ключик» рекомендуется для работы с детьми всех возрастных групп детского сада и включает в себя следующие направления:

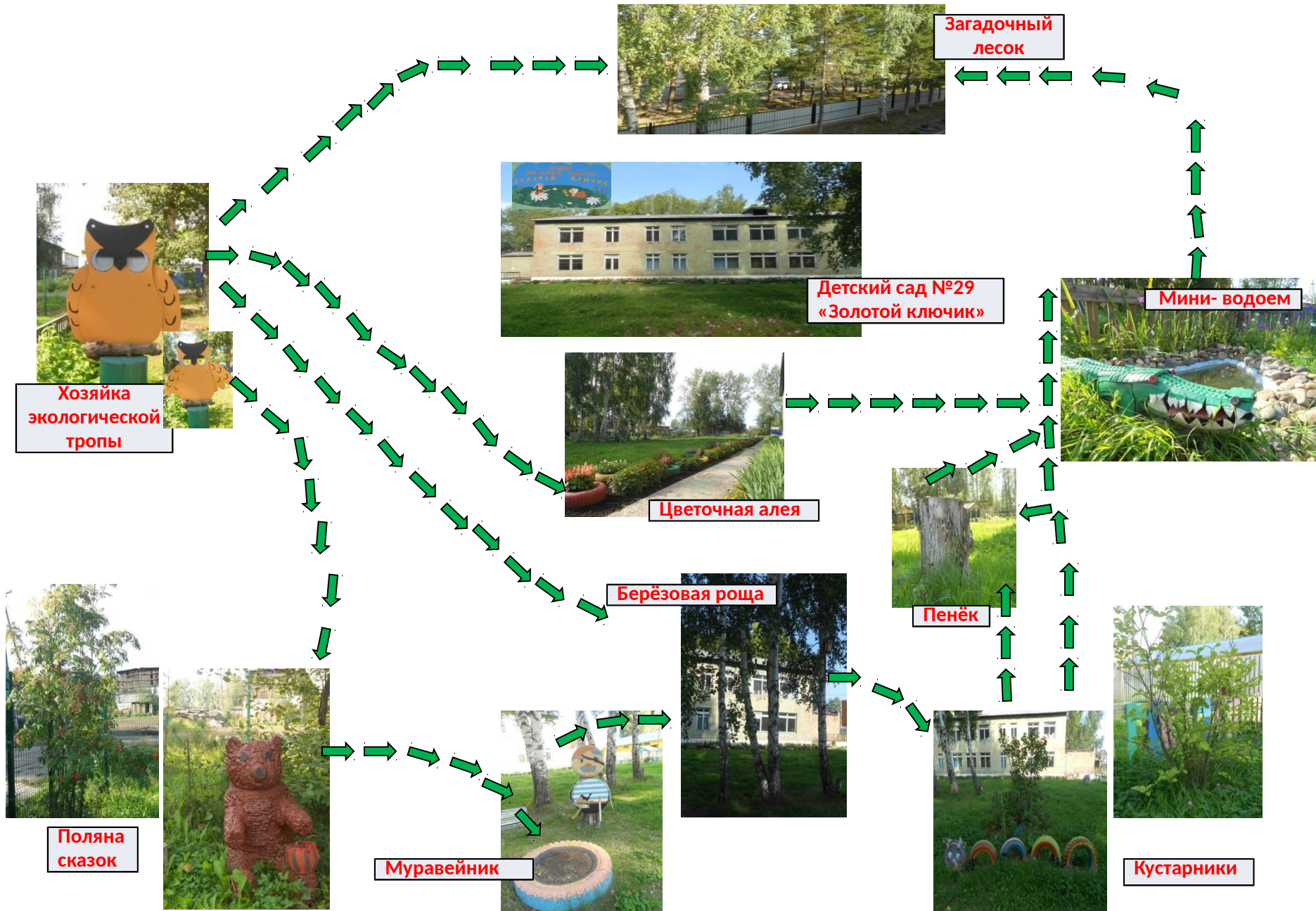
- познавательное;
- художественно-эстетическое;
- оздоровительное.



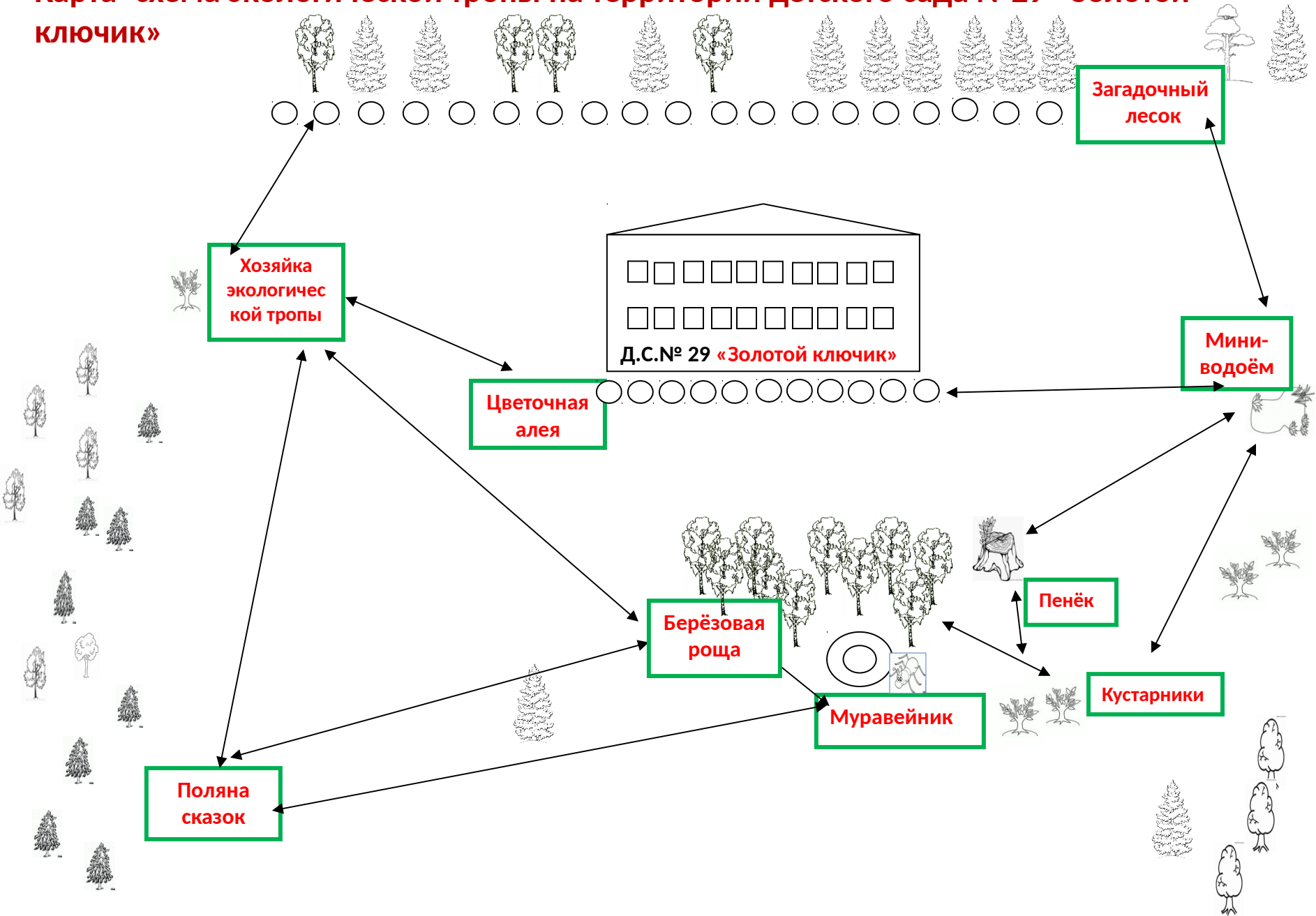
Видовые точки экологической тропы

- **Хозяйка экологической тропы.**
- **Цветочная аллея.**
- **Поляна сказок**
- **Мини - водоём.**
- **Берёзовая роща.**
- **Муравейник.**
- **Кустарники.**
- **Пенёк (домик для насекомых).**
- **Загадочный лесок.**

Карта экологической тропы на территории детского сада №29 «Золотой ключик»



Карта- схема экологической тропы на территории детского сада №29 «Золотой ключик»





Целевые ориентиры точек экологической тропы

•Хозяйка экологической тропы Совушка Жужа Носокрюкова.

Создана с целью повышения интереса детей к занимательной деятельности на эко. тропе.

•Цветочная аллея.

С помощью данной точки тропы расширяем представления детей о цветниках, о разнообразии цветущих растений, их названия, строение, способы ухода, условия роста.

•Поляна сказок

Создает условие для развития творческих способностей детей, воспитание эстетической культуры.

•Мини – водоём.

Искусственный водоем дает возможность организации сюжетно-ролевых игр, познавательной и исследовательской деятельности, а также пополнить знания детей о жителях и растениях водоемов. Привлечь детей к посильному труду у водоема (уборка мусора, частичная замена воды).

•Березовая роща.

С помощью данной точки тропы можно наблюдать за березами разного возраста и разной толщины.





•Муравейник

Данная точка тропы способствует углублению знания детей о муравьях, их образе жизни; сформировать представления о роли муравьёв в жизни леса; воспитывать бережное отношение к муравьям.

•Кустарники

Экологическая точка даёт возможность формировать у дошкольников представление об уникальности и разнообразии кустарников, их строении, а также закреплять представления детей о необходимости света, тепла, влаги для роста растений; развивать наблюдательность и умение делать элементарные обобщения и заключения; воспитывать уважение к растительному миру.

•Пенёк.

Позволяет сформировать представление, что пенёк - это место обитания различных насекомых, пауков и растений.

•Загадочный лесок.

Расширяем представление о деревьях, учим их различать, классифицировать. Воспитывает эмоционально-положительное, бережное отношение к природе вокруг нас. Развиваем интерес к родной природе, способность любоваться ею, и бережно к ней относиться.



Ответственные за видовые точки экологической тропы

1. Хозяйка экологической тропы Совушка Жужа Носокрюкова.
2. Метеостанция. **Сорокина Ольга Валерьевна**
3. Цветочная аллея.
4. Поляна сказок под присмотром хозяина Михайла Михайловича. **гр.«Солнышко»**
5. Мини - водоём. **Комарь Анастасия Васильевна**
6. Берёзовая роща. **Захарова Евгения Викторовна**
7. Муравейник. **Михеева Ирина Владимировна**
8. Кустарники. **Зарецкая Анна Сергеевна**
9. Пенёк. (домик для насекомых)
10. Загадочный лесок. **Колабаева Елена Александровна**
11. Птичий дворик. (птичий столб и скворечники) **гр. «Ягодка»**

